

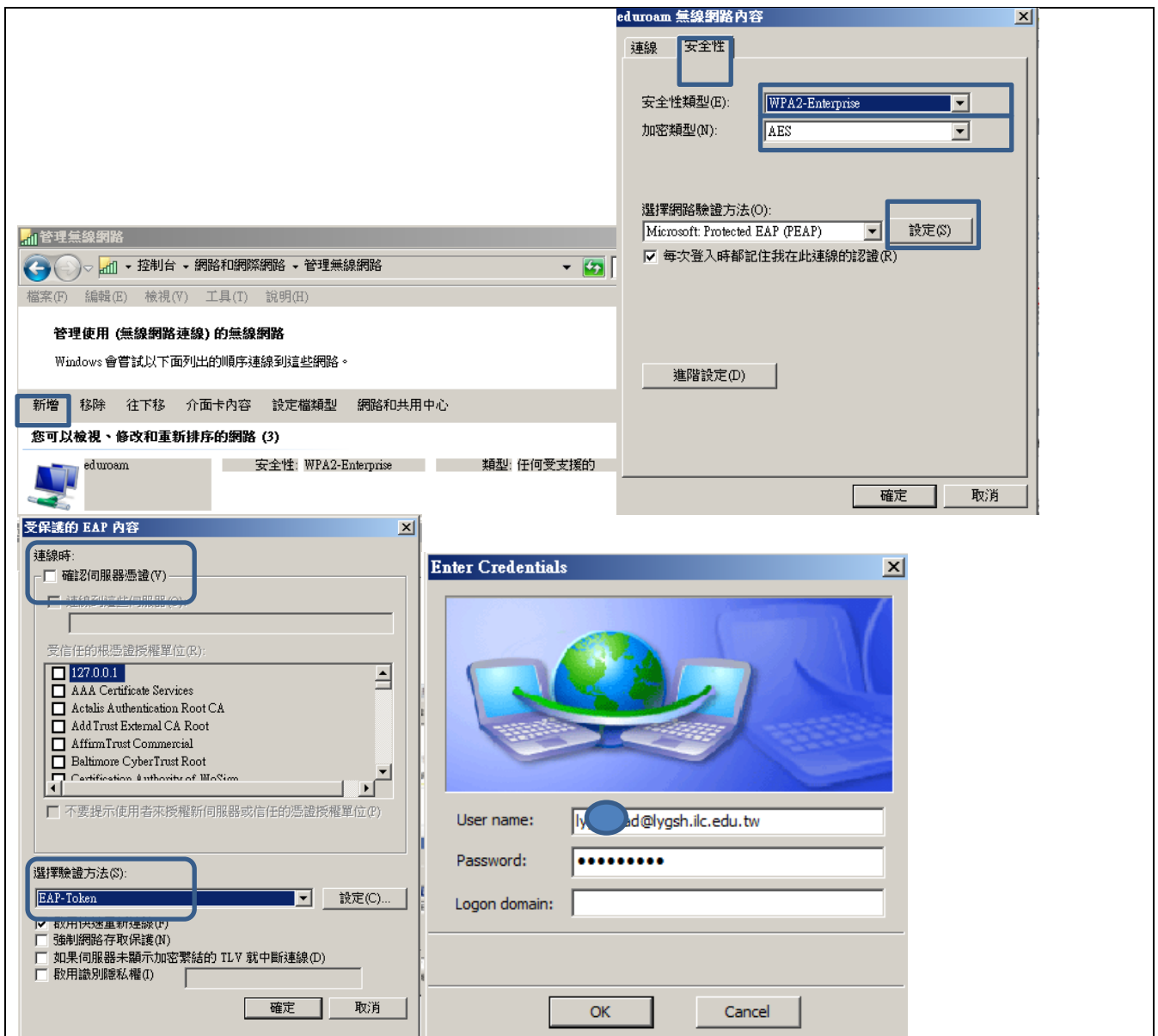
蘭陽女中無線網路登入使用說明-Windows

1.電腦 Win7/Win10/Win11 認證下載憑證後設定

1.下載憑證軟體 eap-gtc

作業系統	32 位元	64 位元
Win7	EAP- GTC-x86 - Win 7	EAP- GTC-x64 - Win 7
Win8	EAP- GTC-x86 - Win 8	EAP- GTC-x64 - Win 8
Win10/11	EAP- GTC-x86 - Win 10	EAP- GTC-x64 - Win 10

2.無線網路認證設定 eduroam



一、Windows系統 eduroam連線設定教學

●確認作業系統版本及位元數

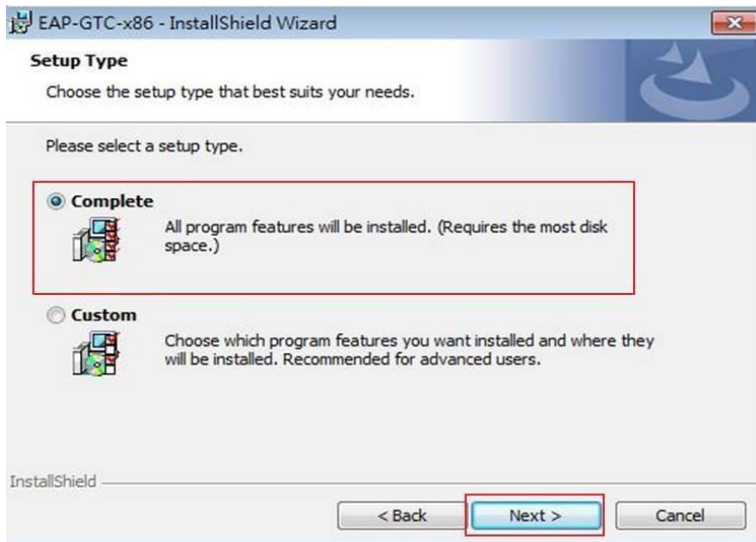
1. 控制台→ 系統及安全性→ 系統
2. 查看 Windows 版本以及系統類型為 32 位元作業系統或 64 位元作業系統

●EAP-GTC 安裝檔

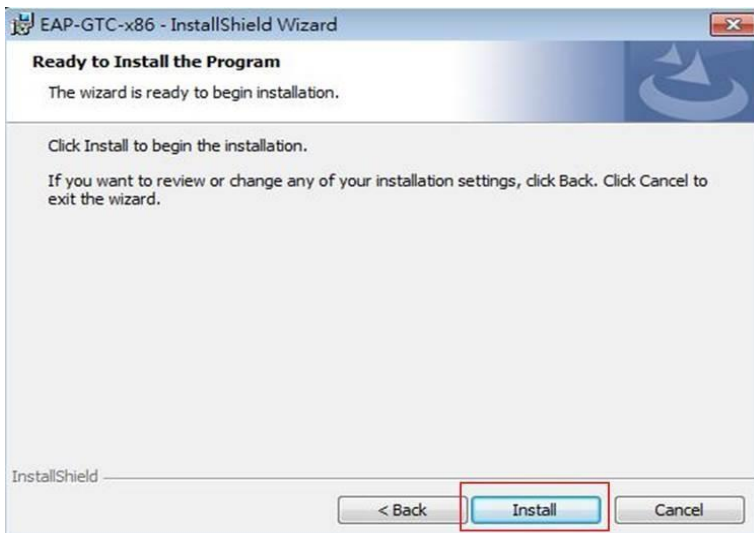
作業系統	32 位元	64 位元
Win7	<u>EAP- GTC-x86 - Win 7</u>	<u>EAP- GTC-x64 - Win 7</u>
Win8	<u>EAP- GTC-x86 - Win 8</u>	<u>EAP- GTC-x64 - Win 8</u>
Win10/11	<u>EAP- GTC-x86 - Win 10</u>	<u>EAP- GTC-x64 - Win 10</u>

- 以 Win7、32 位元作業系統環境為例。 一、
下載並安裝「EAP-GTC-x86-Win7」

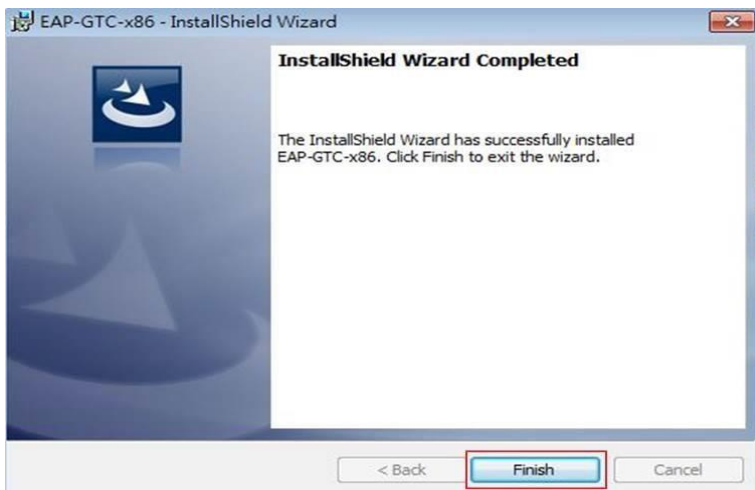




選取「Complete」點選「Next」



點選「Install」



重新開機

二、設定無線基地台

1. 到「控制台」→「網路和網際網路」→「網路和共用中心」點選「管理無線網路」



2. 點選「新增」



3. 選取「手動建立網路設定檔」



4. 網路名稱輸入「eduroam」安全性類型選擇「WPA2-Enterprise」加密類型選擇「AES」最後點選「下一步」



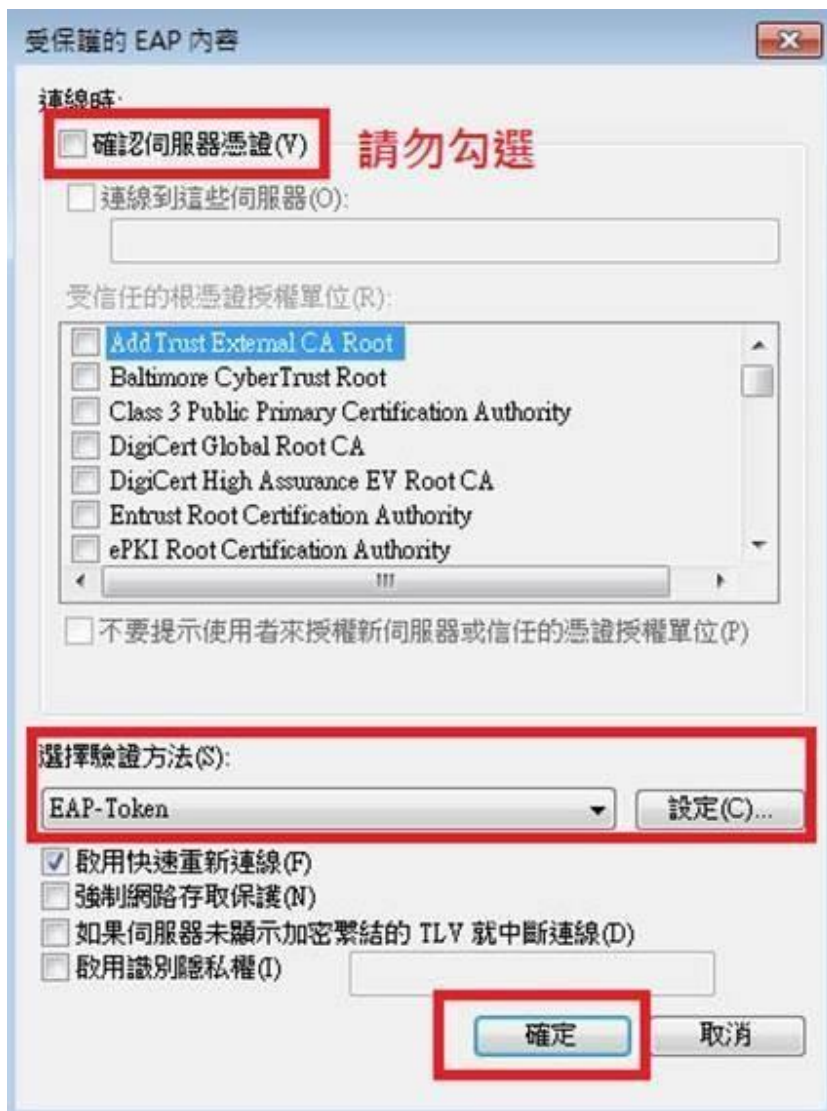
5. 出現成功新增「eduroam」畫面，點選「變更連線設定」。



6. 點選「安全性」在點選「設定」。



7. 請勿勾選「確認伺服器憑證」選擇驗證方法 EAP-Token，再按「確定」。



8. 依以下畫面選取「確定」與「關閉」。



9. 在「管理使用(無線網路連線)的無線網路」視窗中，將會發現多了一個「eduroam」的無線基地台名稱。

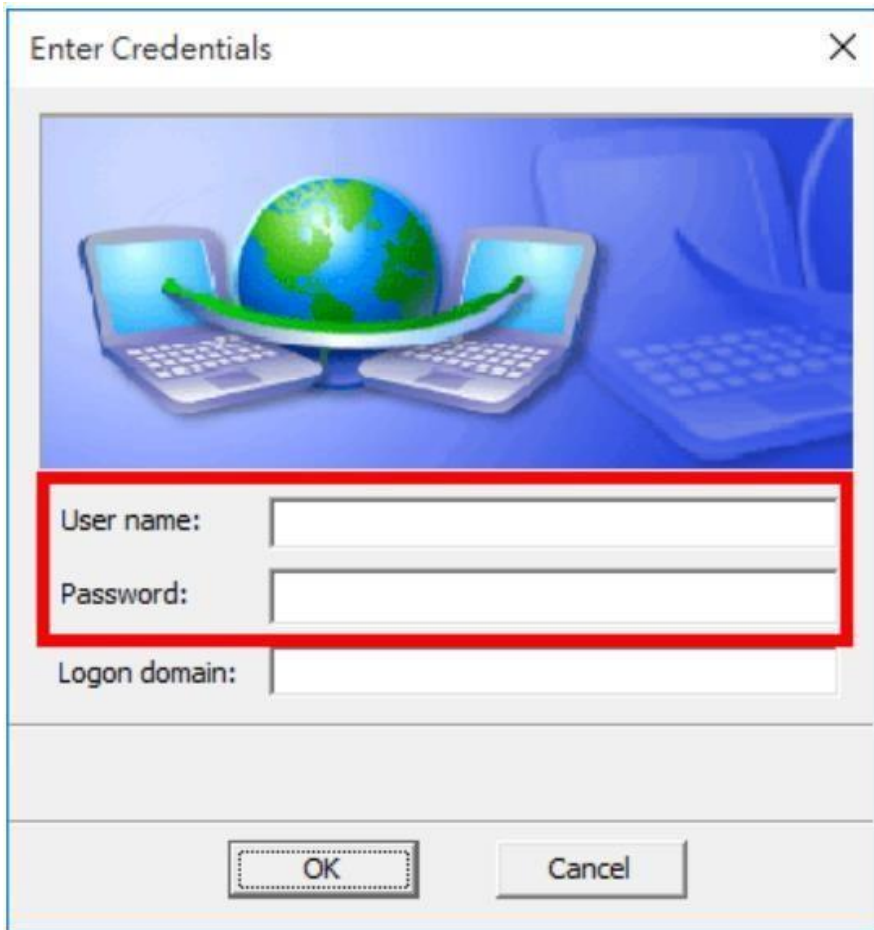


步驟三、連線測試

1. 點選桌面右下角無線網路圖示，選取「eduroam」按連線。



2. 此時會出現以下登入畫面，請輸入E-mail帳號及密碼，Logon domain 不需輸入，點選 OK，即可上網。



補充：●Windows 11 設定

1. 只要設定錯誤，一定要刪除 eduroam 再重新手動設定



網路和網際網路 > Wi-Fi > 管理已知的網路

已知的網路

搜尋已知的網路

排序依據: 偏好

篩選依據: 全部

新增網路

新增網路

eduroam

刪除

2. 手動設定 eduroam

- 1. 安全類型: WPA2-Enterprise
- 2. 加密類型: AES
- 3. 驗證方法: PEAP
 - (1) 無伺服器憑證
 - (2) 採 EAP-Token(之前下載安裝 EAP-GTC 的軟體才有)

(當找不到網路共用設定才需要此步驟)

(2-1) 到控制台(設定) -> 網路和網際網路 -> 進階網路設定

admin
本機帳戶

網路和網際網路

尋找設定

- 系統
- 藍牙與裝置
- 網路和網際網路**
- 個人化
- 應用程式
- 帳戶
- 時間與語言
- 遊戲
- 協助工具
- 隱私權與安全性
- Windows Update

Wi-Fi (eduroam)
已連線, 安全

- Wi-Fi
連線、管理已知網路、計量付費網路
- VPN
新增、連接、管理
- 行動熱點
共用您的網際網路連線
- 飛行模式
停止無線通訊
- Proxy
適用於 Wi-Fi 及乙太網路連線的 Prox
- 撥號
設定撥號網際網路連線
- 進階網路設定**
查看所有網路介面卡、網路重設

(2-2) 到控制台(設定) -> 網路和網際網路 -> 進階網路設定 -> 更多介面卡選項



(2-3)點選下拉式--->網路和共用中心



●到達傳統可手動設定 wifi 的地方

(2-4)設定新的連線或網路



